

Laholm

 BÄSTA LIVSPLATSEN
Region Halland



Folkhälsorådet

Arbetsätt och prioriteringar

Verksamhetsplan 2010-2011

Bakgrund

Under hösten -07 bildades ett tvärasektoriellt Folkhälsoråd i Laholm. **Rådet ansvarar för den övergripande politiska styrningen av folkhälsoarbetet.** Undergrupper till rådet kan förekomma.

Vision

Tillsammans vill vi skapa en kommun där livsmiljön ger människor möjlighet att uppnå och upprätthålla en god hälsa.

Syfte

Folkhälsoarbetet syftar till att bevara och utveckla hälsan hos befolkningen samt bidra till en bättre och mer jämlikt fördelad folkhälsa i kommunen.

Folkhälsorådet skall driva ett gemensamt, långsiktigt, målinriktat och organiserat folkhälsoarbete i Laholm.

Folkhälsopolicy

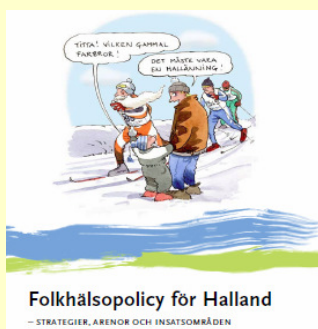
Arbetet utgår från **Folkhälsopolicy för Halland** samt regeringens folkhälsoproposition.

Policyns fem insatsområden:

- Gemenskap och delaktighet
- Goda uppväxtvillkor
- Kompetens och sysselsättning
- Goda livsmiljöer
- Goda levnadsvanor

Policyns arenor:

- Förskolan och skolan
- Arbetsplatsen
- Boendet och närmiljön
- Hälso- och sjukvården



Folkhälsopolitik

[Folkhälsopropositionen](#) lyfter bland annat fram:

- Barn- och ungdomars psykiska hälsa
- Föräldrastöd genom hela uppväxten
- Äldres hälsa
- Lokalt sektorsövergripande hälsofrämjande arbete

Uppdrag

Folkhälsorådet är ett samordningsorgan som:

- för upp mål, prioriterade inriktningar och underlag utifrån folkhälsopolicyn till beslutande organ samt följer upp och utvärderar effekterna av besluten
- ska påverka kommunala och regionala beslut i folkhälsoinriktning
- kan vara styrgrupp för tidsbegränsade projekt med folkhälsoinriktning som drivs gemensamt av kommun, region, polis m.fl. Särskilt beslut i kommunstyrelsen krävs.

...Uppdrag

Ledamöterna:

- ska förmedla gemensamma överenskommelser och information mellan Folkhälsorådet och de verksamheter de företräder.
- Folkhälsorådet ska ha insikt i folkhälsoutvecklingen hos kommunens invånare för att kunna styra och påverka folkhälsoarbetet på ett tillfredsställande sätt.
- Folkhälsorådet behöver samverka med andra intressenter i kommunen för att få ett helhetsperspektiv på folkhälsan, exempelvis polis, försäkringskassa, frivillig organisationer, arbetsförmedling, företagshälsovård m.fl.
- Det krävs en samordning (beredning) mellan kommunen och regionen på tjänstemannasidan som kan arbeta förberedande inför Folkhälsorådet.

Förutsättningar

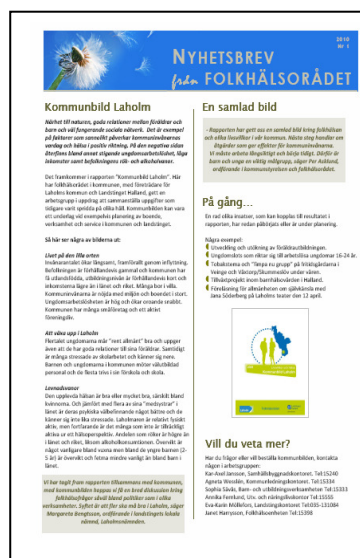
Folkhälsorådets möten skall innehålla olika teman utifrån propositionen. Mötena skall ha följande struktur:

- Hälsoläget (kort beskrivning)
- Aktuella rapporter/t ex genom inbjudna gäster
- Vad pågår i området i kommunen idag?
- Hur går vi vidare? – Inriktning, prioriteringar, ansvar, finansiering

Arbetsformer Möten

Kommunikation

Ett nyhetsbrev ges ut två gånger per år.



Folkhälsorådet är presenterat på Kommunens webbplats <http://www.laholm.se/kommunal-service/idrott-och-fritid/folkhalsocentrum-simhall/folkhalsoradet/>

Prioriterat område

Strategier/ Aktiviteter

- Kommunbild
- Föräldrastöd
- Utåtriktad verksamhet
 - Konferens
 - Familjeår 2011

Folkhälsorådet har prioriterat barn- och ungdomars hälsa

En individs hälsa grundläggs under uppväxtåren. Det är därför viktigt att alla barn och ungdomar ges förutsättningar för en god psykisk, fysisk och social hälsa.

Kommunbild Laholm

I ett systematiskt folkhälsoarbete behövs en gemensam bild av befolkningens hälsa och livsvillkor.

Mål och Syfte: Kommunbilden skall fungera som ett planeringsunderlag som stöd vid avvägningar, prioriteringar och beslut i kommun och region.

Genomförande: Kommunbild Laholm togs fram under 2009 av en tvärssektoriell arbetsgrupp med representanter från kommun och landsting. Kommunbilden är kommunicerad till och implementerad i verksamheternas nämndsplaner. Uppföljning kommer att ske genom dialogmöten med de olika nämnderna.



Föräldrastöd

Föräldrar är de viktigaste personerna i ett barns liv, men föräldrarollen innebär många och ibland svåra utmaningar. Forskning visar att ett gott föräldraskap kan stärka såväl fysisk som psykisk hälsa. Folkhälsorådet vill utveckla föräldrastödet i Laholm och "Styrgruppen för det förebyggande arbetet med barn och unga" ansvarar för framtagandet av en lokal föräldrastödsstrategi.

Syfte: Föräldrautbildningen ska stärka, skapa trygghet och ge handlingsberedskap i föräldrarollen genom ökad kunskap, verktyg och nätverk.

Mål: Ett gott psykiskt välbefinnande bland barn och föräldrar. Öka föräldrars tillfredsställelse i föräldrarollen samt förbättra barn och ungas upplevelse av kontakt med sina föräldrar.

Genomförande: Föräldrastödsstrategin tas fram av en tvärssektoriell arbetsgrupp och bör belysa nuläge, behov och förslag till utveckling av strukturerad föräldrautbildning i Laholm.

Utåtriktad verksamhet: Folkhälsokonferens och Familjeår 2011

Folkhälsoarbete innebär att skapa förutsättningar för att utveckla hälsan på samhällsnivå genom långsiktig planering och systematiska insatser. Kunskap och samverkan är nycklar i det gemensamma arbetet. Ett sätt att nå ut med dessa frågor är att skapa arenor och mötesplatser som inbjuder till gemensamma diskussioner.

Syfte är att öka kunskapen, synliggöra folkhälsoarbetet samt delge goda exempel.

Folkhälsorådets representanter

Genomförande:

- En lokal folkhälsokonferens med olika teman genomförs årligen i oktober/november.
- Familjeår 2011 är ett år med fokus på familjer i Laholm. Familjeåret skall synliggöra lokala aktiviteter och stöd som finns med koppling till familjen. Året lyfter tre teman: parrelationen, föräldrastödet och aktiviteter att göra tillsammans. Familjeår 2011 kommer fram för allt att kommuniceras via laholm.se.

Per Asklund, ordförande
Kjell Henriksson
Erling Cronqvist
Margareta Bengtsson
Lars Fritzon

kommunstyrelsens ordf
kommunstyrelsen
kommunstyrelsen
Laholmsnämndens ordf
Laholmsnämnden

Beredande grupp (tjänstemän)

Nils Danred
Lars Aronsson
Eva-Karin Möllefors
Janet Harrysson

Laholms kommun
Laholms kommun
Region Halland
Region Halland

Laholm 2011-03-07

Folkhälsoarbetet syftar till att bevara och utveckla hälsan i befolkningen samt bidra till en bättre och mer jämlikt fördelad folkhälsa i kommunen

Folkhälsorådet	Syfte-Uppdrag-Förutsättningar	Målgrupp	Medel	Uppföljn/Utvärdering
FHR Syfte	FHR skall driva ett gemensamt, långsiktigt, målinriktat och organiserat folkhälsoarbete i Laholm.	- Befolkningen (slutmålgrupp) - Verksamheterna - Organisationer	Gemensam folkhälsopolicy Verksamhetsplan	Verksamhetsuppföljning (årlig)
FHR Uppdrag	Påverka kommunala och regionala beslut i folkhälsoriktning. För upp mål, prioriterade inriktningar och underlag utifrån folkhälsopolicyn till beslutande organ. Följer upp och utvärderar effekterna av besluten.	- Nämnder - Styrelser	- Rekommendation - Skrivelser - Dialog - Kommunbild - Hälsa på lika villkor - Utåtriktad verksamhet - Föräldrastödsstrategi - m.m.	- Nämndsplaner
FHR Uppdrag Ledamöternas Uppdrag	Kan vara styrgrupp för tidsbegränsade projekt med folkhälsoinriktning som drivs gemensamt av kommun, region, polis m.fl. Att förmedla gemensamma överenskommelser och information mellan Folkhälsorådet och den verksamhet man företräder	- Nämnder - Styrelser - Verksamhetsföreträdare - Media	- Kommunbild - Familjeår 2011 - Samtal/dialog - Lyfta folkhälsofrågorna på resp. agenda - Nyhetsbrev - Webb	- Uppföljning av nämndsplaner - Återkoppling/reflektion - Spridning
FHR Förutsättningar	FHR skall ha insikt i folkhälso-utvecklingen hos kommunens invånare. FHR skall samverka med andra intressenter tex polis, FK, frivillig org., AF, Företagshälsovård m.fl. Det krävs en samordning mellan kommunen och regionen på tjänstemannasidan som kan arbeta förberedande inför Folkhälsorådet	- Ledamöterna i gruppen	- Tema på mötena - Bjuda in gäster - Konferenser/utb./rapporter - Kommunbild - Beredningen	- Reflektioner - Minnesanteckningar - Utvärderingsplan