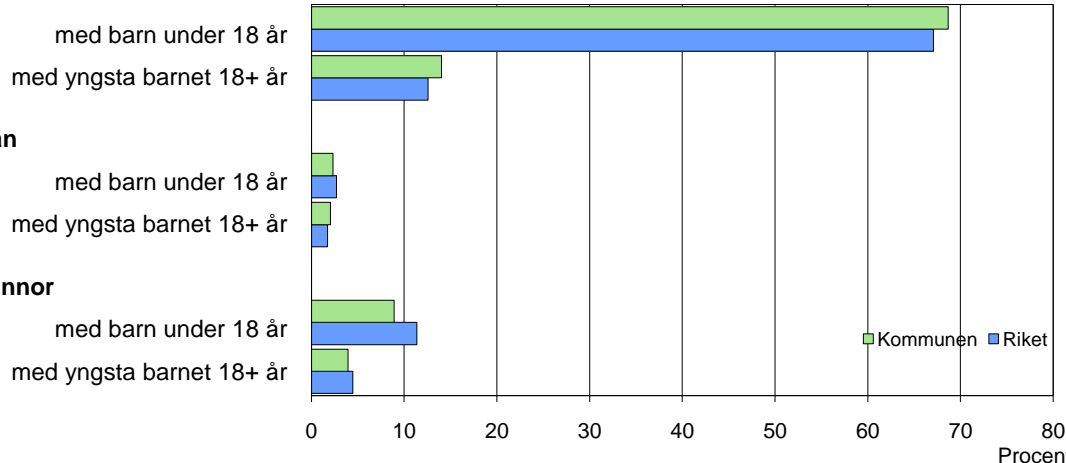
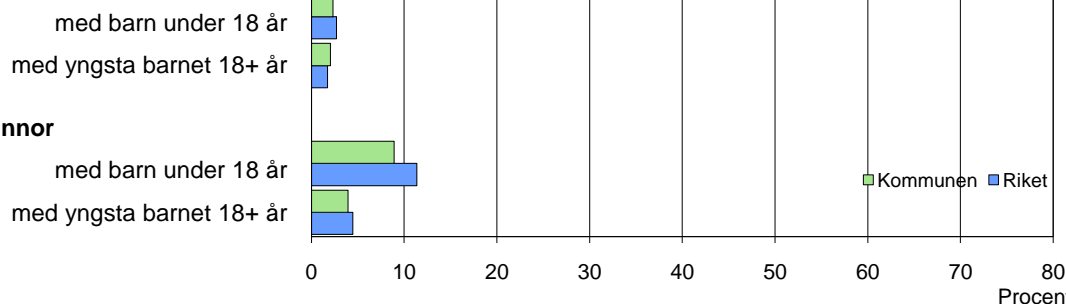


Barn och föräldrar efter familjetyp 2009

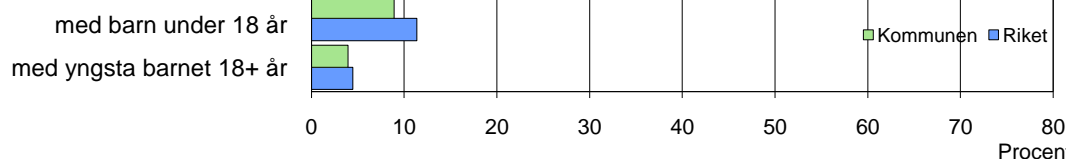
Sammanboende



Ensamstående män



Ensamstående kvinnor



Barn 0–17 år efter föräldrarnas sammanboendeform 2009

Sammanboendeform	Enligt folkbokföringen						Enl. unders. HEK	
	Kommunen			Riket			Riket 2008	
	Barn Antal	Medelantal % syskon*		Barn Antal 1 000-tal	Medelantal % syskon*		Barn Antal 1 000-tal	%
Barn till sammanboende	3 882	83	1,4	1 525	79	1,3	1 574	85
gifta	2 538	54	1,4	1 066	55	1,4	1 088	59
sambor m. gemensamma barn	1 344	29	1,3	459	24	1,1	429	23
sambor m. enbart särkullsbarn	58	3
Barn till ensamstående män	155	3	0,8	74	4	0,8	55	3
Barn till ensamstående kvinnor	623	13	1,1	316	16	1,1	226	12
Flyttat hemifrån eller ofullst. uppg.	7	0
Samtliga barn	4 672	100	1,3	1 921	100	1,3	1 855	100
Barn till sammanboende bor med båda biologiska föräldrar	3 628	93	1,3	1 425	93	1,3		
mor+styvfar	176	5	2,1	76	5	1,7		
far+styvmor	29	1	1,8	17	1	2,0		

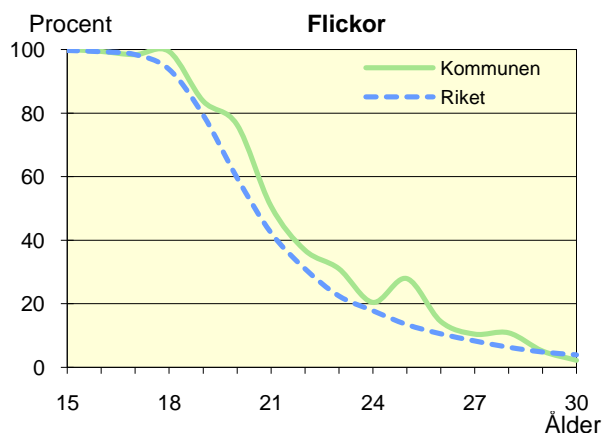
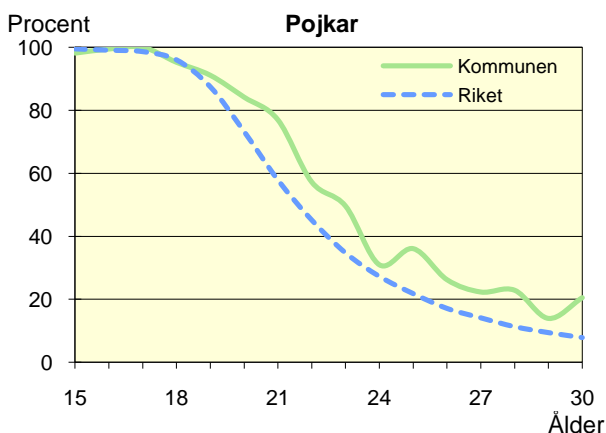
* Avser hemmaboende barn 0–21 år

Uppgifter saknas om "Barn till sambor med enbart särkullsbarn" p.g.a. brister i folkbokföringen. Dessa

barn ingår i någon av grupperna "Barn till ensamstående män" eller "Barn till ensamstående kvinnor". Se vidare förklaringar i särskilt blad.

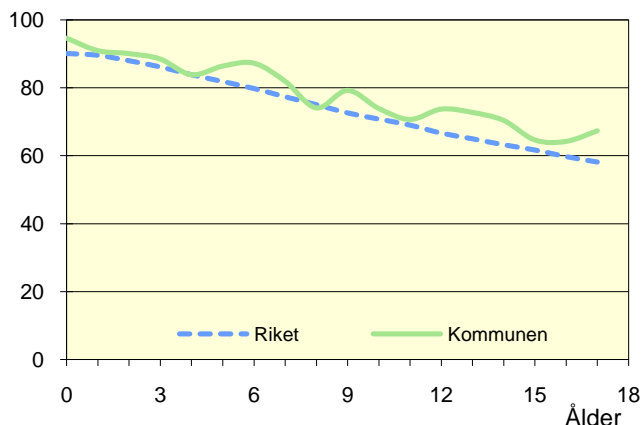
Hemmaboende ungdomar efter ålder 2009

Andel av ungdomarna i åldern 15–30 år som fortfarande bor hemma



Biologiska föräldrar 2009

Andel barn 0–17 år som bor med båda föräldrarna
Procent

**Barn som bor med båda föräldrarna 2009**

	Vid		
	6 års ålder	13 års ålder	17 års ålder
Kommunen	87	73	67
Riket	80	65	58

Andel (%) av alla i resp. ålder

Barn vilkas föräldrar separerat 2007–2009

Barnets ålder	Föräldrarna var		Separationer/100 barn	
	Gifta	Sambo	Kommunen	Riket
0–5 år	47	54	2,6	3,4
6–12 år	82	49	3,0	3,2
13–17 år	63	32	2,5	2,9
0–17 år	192	135	2,7	3,2

Svensk och utländsk bakgrund 2009

Födelseland	Procentuell fördelning Kommunen				Riket
	0–5 år	6–12 år	13–17 år	0–17 år	0–17 år
Barn födda i Sverige	97	94	95	95	94
båda föräld. födda i Sverige	80	81	81	81	71
en föräld. född utomlands	8	9	9	9	11
båda föräld. födda utomlands	9	5	5	6	11
Barn födda utomlands	3	6	5	5	6
därav adoptivbarn	0	1	1	1	1
Samtliga barn, %	100	100	100	100	100
Samtliga barn, antal	1 408	1 747	1 515	4 670	1 920 931

Barn till förvärvsarb. föräldrar 2009

Familjetyp	Andel (%) av barnen i resp. familjetyp	
	Kommunen	Riket
Sammanboende		
Pappa	92	89
Mamma	83	81
Ensamstående		
Pappa	80	84
Mamma	64	69

Föräldern förvärvsarbetar i november det aktuella året

Barn till arbetslösa föräldrar 2009

Familjetyp	Andel (%) av barnen i resp. familjetyp	
	Kommunen	Riket
Sammanboende		
Pappa	6	6
Mamma	12	8
Ensamstående		
Pappa	10	8
Mamma	16	10

Föräldern har varit arbetslös någon gång under året

Disponibel inkomst i familjer med barn 0–17 år 2009

Familjetyp	1 barn		2 barn		3 barn		4+ barn	
	Kom.	Riket	Kom.	Riket	Kom.	Riket	Kom.	Riket
Sammanboende föräldrar	445	462	461	490	467	489	477	440
Ensamstående pappor	287	259	244	284	243	288	..	272
Ensamstående mammor	199	215	230	238	289	249	203	271
Alla barnfamiljer	388	379	441	459	453	464	453	408

Avser medianinkomst, tkr