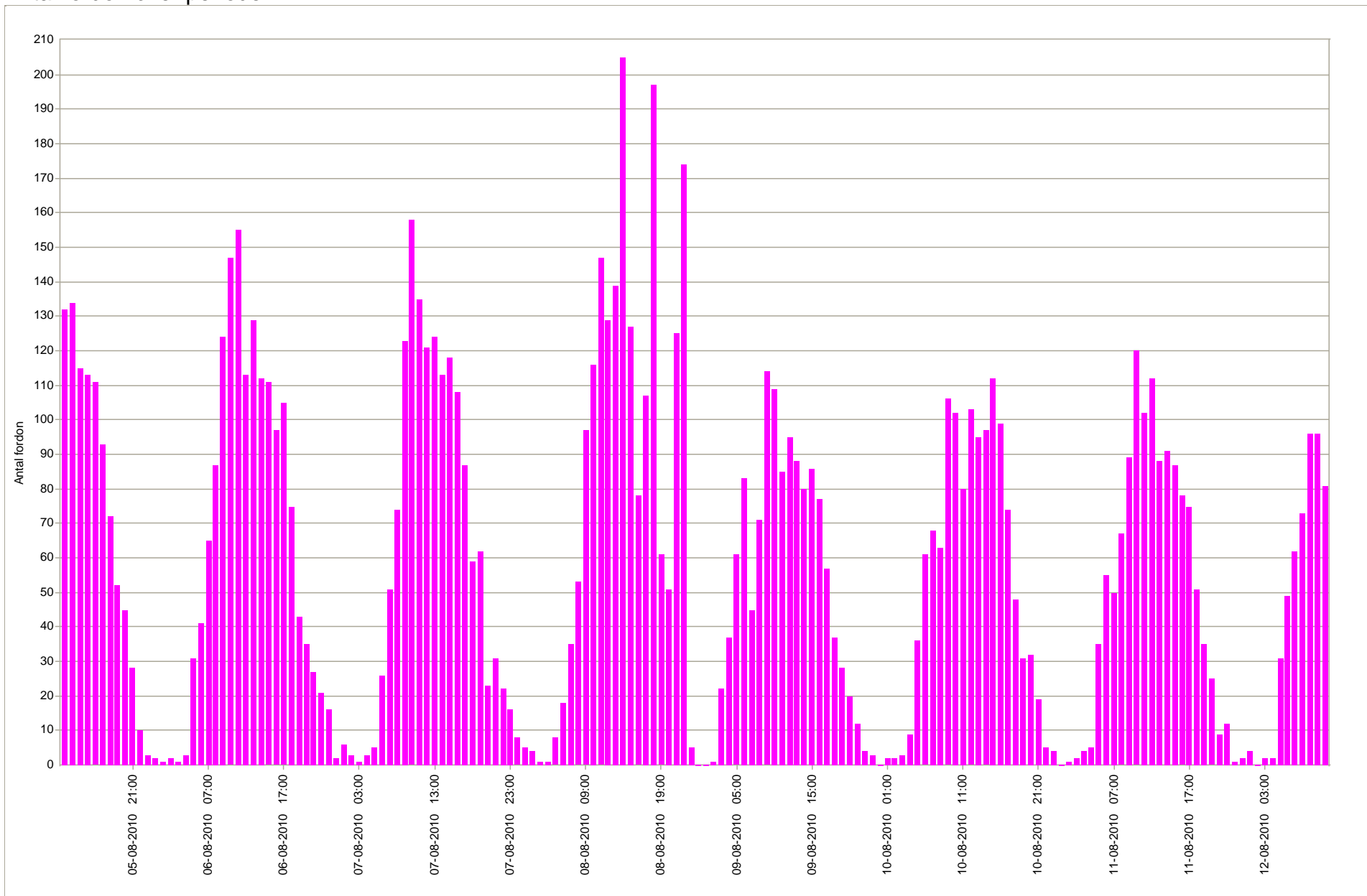


Hastighetsdisplay Stora Strandvägen, Skummeslöv

2010 08 05 - 2010 08 12 (torsdag kl 12.00)



Antal fordon över perioden

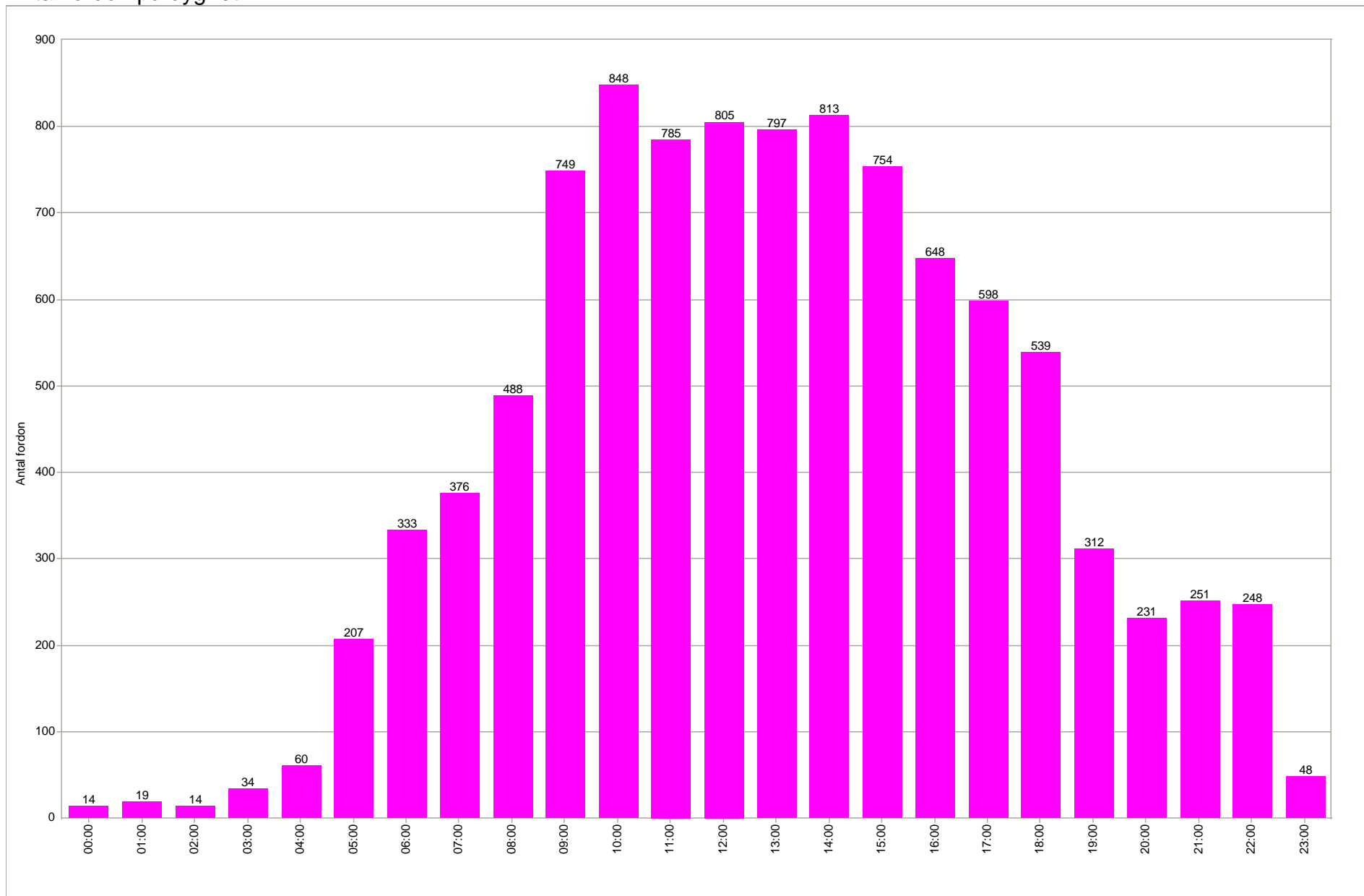


Hastighetsdisplay Stora Strandvägen, Skummeslöv

2010 08 05 - 2010 08 12 (torsdag kl 12.00)



Antal fordon på dygnet

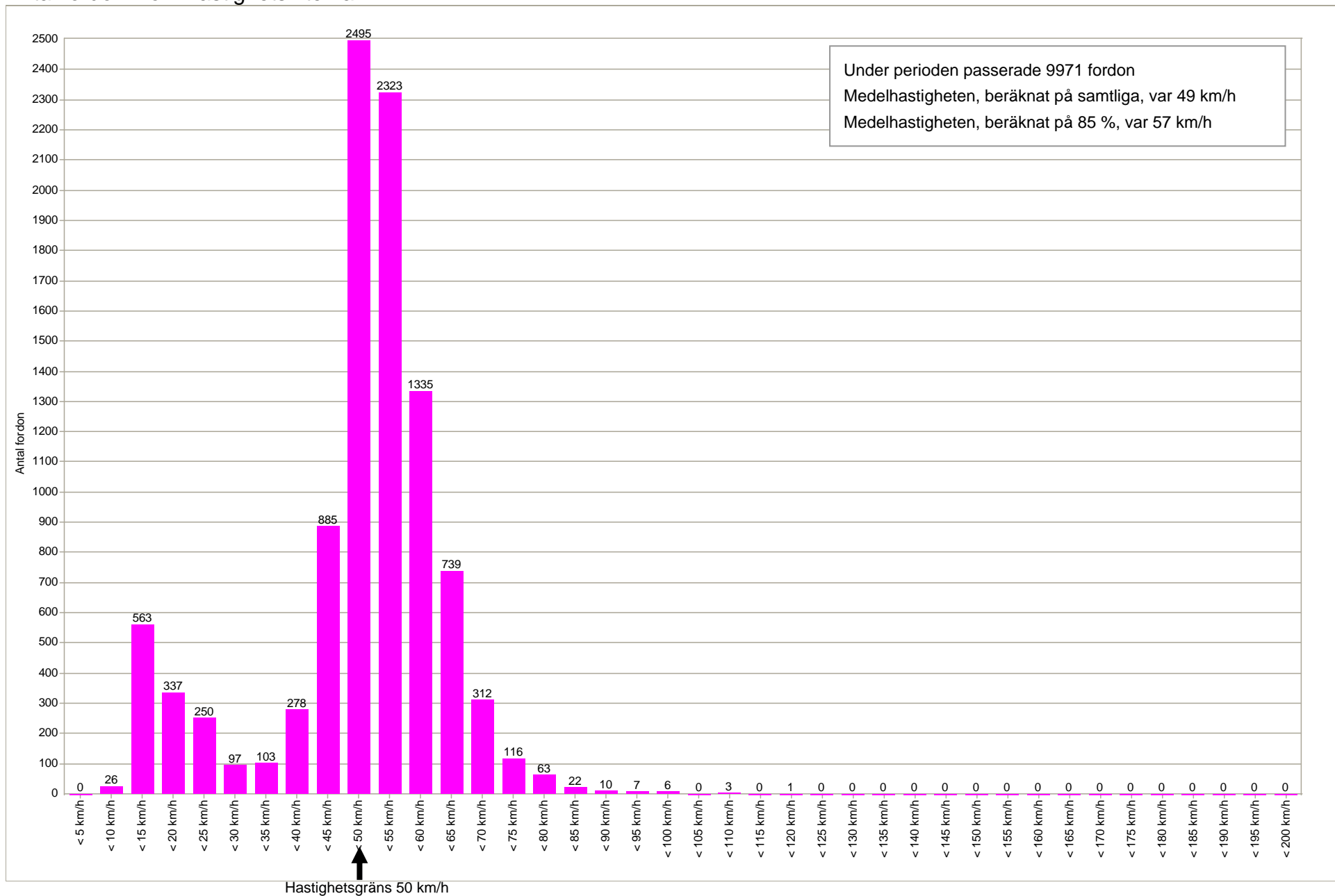


Hastighetsdisplay Stora Strandvägen, Skummeslöv

2010 08 05 - 2010 08 12 (torsdag kl 12.00)



Antal fordon inom hastighetsintervall



Hastighetsdisplay

Stora Strandvägen, Skummeslöv

2010 08 05 - 2010 08 12 (torsdag kl 12.00)



Hastighet och antal fordon per veckodag

■ Max hastighet ■ Medelhastighet från 85 % ■ Medelhastighet från 100 % ■ Antal fordon

Förklaring: Medelhastighet från 85 % ger ett värde där ytterligheterna i hastighet inte är medräknade.

